

Tracciabilità e rintracciabilità

*Via Borgata Marino n° 6
12022 Busca (CN)
Tel. +39 0171 916612
Fax +39 0171 909609
e-mail info@ilmag.it
www.ilmag.it*

Tracciabilità e Rintracciabilità

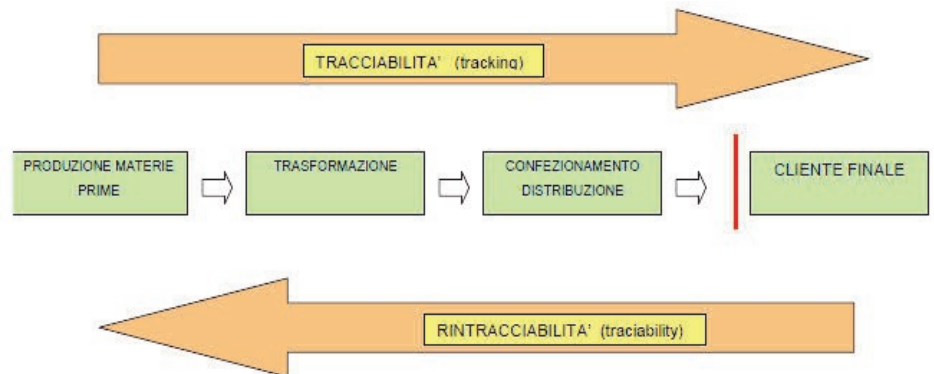
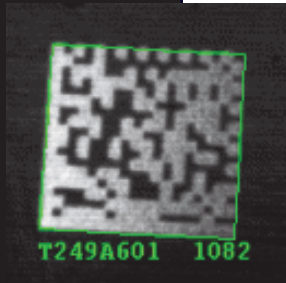
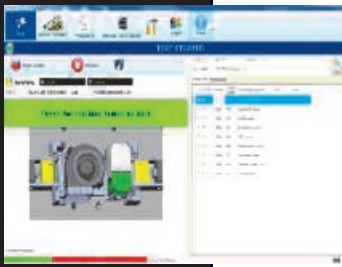
LE-Trace ha lo scopo di fornire un sistema completo per la Tracciabilità e la Rintracciabilità dei prodotti.

Tracciabilità: la tracciabilità (tracking) è il processo attraverso il quale si può seguire il prodotto da monte a valle del processo registrando informazioni (tracce) in ogni fase della sua lavorazione:

Rintracciabilità: la rintracciabilità (traciability) è il processo inverso, cioè quello che riprende e collega tutte le informazioni precedentemente archiviate in modo tale da poter risalire alla storia globale del prodotto e alle relativa responsabilità nelle diverse fasi di lavorazione.

I principi adottati da LE-Trace fanno riferimento alle seguenti normative che sono da intendersi solo come contributi al sistema di tracciabilità:

- ◇ UNI EN ISO 9000:2005 - Terminologia dei Sistemi qualità
- ◇ UNI EN ISO 9000:2008 - Requisiti dei Sistemi Qualità
- ◇ UNI EN ISO 22005:2008 - Sistema di Rintracciabilità



LE-Trace può interagire in tutte le fasi o processi produttivi aziendali quali:

- ◇ Arrivo/ingresso merce
- ◇ Gestione magazzino materie prime
- ◇ Gestione lavorazioni
- ◇ Gestione semilavorati
- ◇ Fasi di collaudo
- ◇ Confezionamento
- ◇ Gestione magazzino prodotto finito
- ◇ Spedizione

Il valore aggiunto della soluzione è:

- ◇ Integrazione con sistemi ausiliari di lettura per barcode, di etichettatura ed è integrabile con ogni altra apparecchiatura di produzione compatibile con eventuali Vostri sistemi di automazione e controllo industriale
- ◇ È indipendente e non ha alcun impatto con i sistemi esistenti, ma anzi, comunica con loro in modo semplice ed efficace.
- ◇ Elimina l'incidenza dell'errore umano sempre presente nelle operazioni di identificazione, ricezione e stoccaggio dei prodotti movimentati. Riduce i tempi morti del personale impiegato in magazzino riducendone i tempi di ricerca dei colli da spedire
- ◇ Vi adegua a particolari normative imposte dalla GDO ad esempio la gestione dei codici SSCC
- ◇ Contribuisce a realizzare la tracciabilità e la rintracciabilità dei materiali movimentati
- ◇ Grazie alla modularità ha un costo ragionevole e ben definibile caratterizzandolo come prodotto costantemente aggiornabile
- ◇ È un investimento duraturo nel tempo in grado di essere riutilizzato, con pochi aggiornamenti, anche nel caso venisse cambiato il sistema gestionale
- ◇ È indipendente dai sistemi di identificazione adottati purché essi siano univoci

